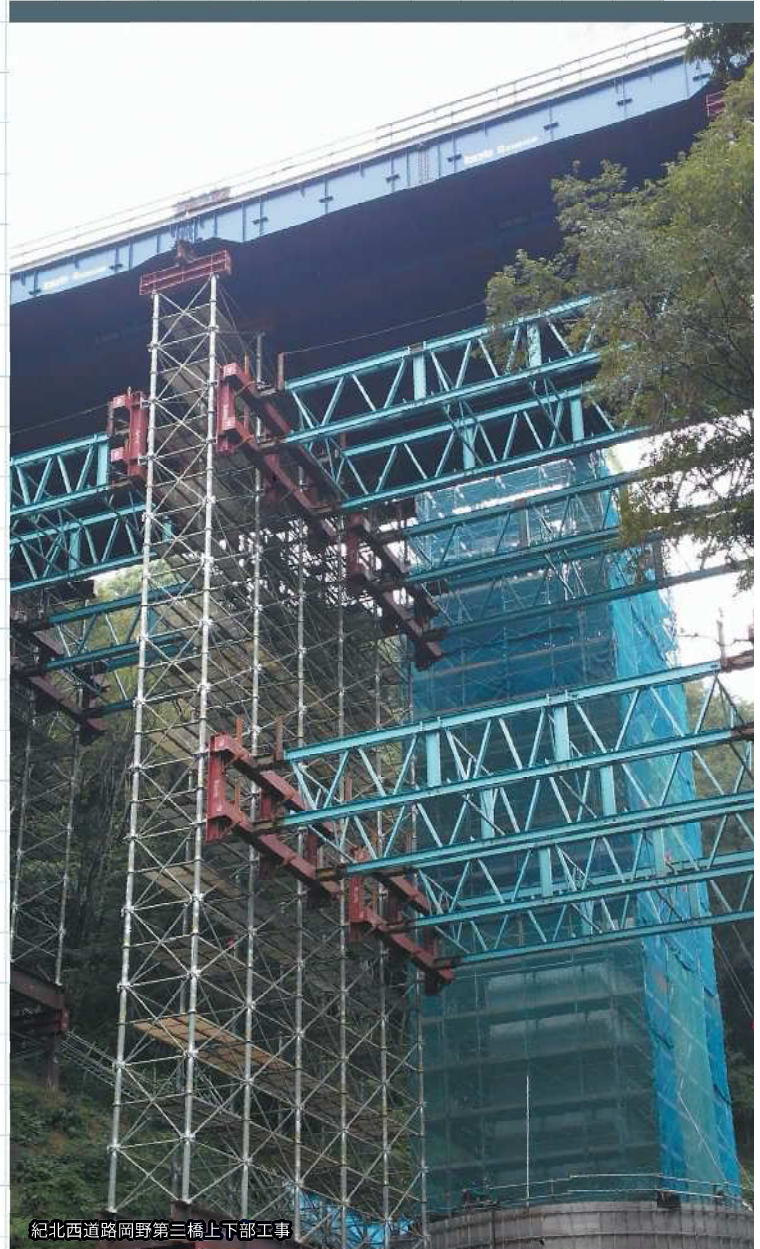


ヒロセならもっと…

安全に、早く、経済的!



Hi-BRIDGE工法 (G栈橋 + 鋼管)



直下



全景下

Hi-RoRo工法 (G栈橋 + RoRo支柱)



直下



全景下

最適なお提案をいたします。ヒロセへ是非ご相談ください。

ヒロセ仮橋工法シリーズ

Hi-BRIDGE工法 (G栈橋® + 鋼管杭)

上部工にG栈橋®、下部工には鋼管を使用した栈橋です。杭本数を大幅に削減し、上/下部工プレスユニット架設する事で工期短縮を実現し、また縦架設にも対応します。



現場名 熊野川下流部河道浚渫工事
特長 縦架設 最大スパン16m 通年存置

Hi-RoRo工法 (G栈橋® + RoRo支柱)

上部工にG栈橋®、下部工にはパイプ支柱のRoRo支柱を使用した栈橋です。上/下部工をユニット架設する事で工期短縮を実現し、また縦架設にも対応します。



現場名 近畿自動車道紀勢線と深川地区改良工事
特長 縦架設 最大スパン18m



現場名 新名神高速道路 東畦野トンネル工事仮橋F
特長 横架設 最大スパン30m



現場名 近畿自動車道紀勢線見老津トンネル工事
特長 RoRo支柱下部は直接基礎形式(地盤改良)
Hi-RoRo工法+Hi-BRIDGE工法組合せ

施工場所(山岳・河川)、時期(湧水期・通年)、重機選定等、
現場条件に合わせて、最適な提案いたします。まずは、ご相談ください。

hi cot 株式会社

橋梁栈橋本部
TEL03-5634-4538

北海道支店 TEL 011-232-0587
東北支店 TEL 022-265-6204

東京本店 TEL 03-5634-4537
名古屋支店 TEL 052-588-8509

大阪本店 TEL 06-6203-8106